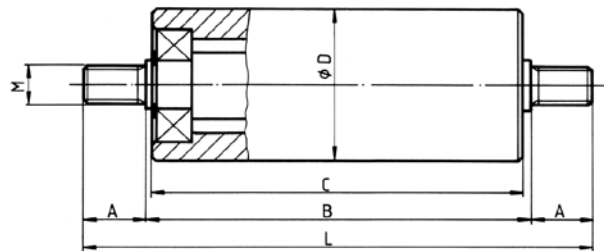


**Cromax - Rollen zum Führen, Tragen und Transportieren**  
**Les rouleaux Cromax pour guider, supporter et transporter**  
**Cromax - rollers for guiding, carrying and transporting**

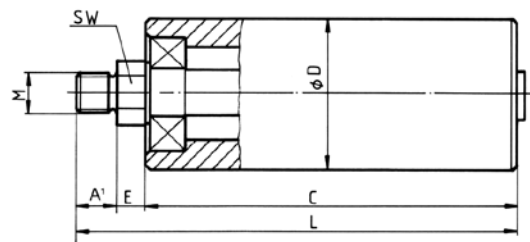
Cromax, ein Stahl mit sehr hohem Reinheitsgrad und enger Analysegrenze. Das gleiche gilt auch für die Chromschicht, für das Haften, die Korrosionsbeständigkeit und die Oberflächengüte. Metallurgische Eigenschaften, die entscheidend für die Haltbarkeit der fertigen Führungsrollen sein können. Kurz gesagt: Cromax-Führungsrollen besitzen eine höchstmögliche Lebensdauer. Chromschicht mind. 20 µm. Ø-Toleranz ISO f7, f8, h9.

Le rouleau «Cromax» est produit à partir d'une barre en acier d'une grande pureté et avec des tolérances serrées. Le chromage est résistant à la corrosion et possède un très bel état de surface. Un produit particulièrement résistant et destiné au guidage de fils et câbles isolés. Couche de chrome: 20 µ min. Tolérances de Ø suivant ISO f7, f8 et h9.

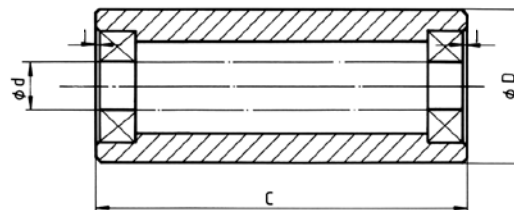
Cromax a steel of exceptional cleanliness and very close tolerances. The same high standard distinguished our chromium plating, in terms of adhesion, corrosion resistance and surface smoothness properties that can make all the difference between endurance and failure in the finished guiding-rollers. Let's not beat about the bush: Cromax-guiding-rollers lasts longer. Chromium layer µm min. 20. Ø-Tolerance ISO f7, f8, h9.



**Typ CA**



**Typ CB**



**Typ CC**

**CA CB CC**

| D   | A  | B   | A <sup>1</sup> | E   | C                   | SW | M    | d  | l    |
|-----|----|-----|----------------|-----|---------------------|----|------|----|------|
| 20  | 17 | C+2 | 12             | 6   | variabel / variable | 13 | M 8  | 8  | 1 *) |
| 25  | 17 | C+2 | 12             | 6   | variabel / variable | 13 | M 8  | 10 | 1    |
| 30  | 24 | C+2 | 16             | 7,5 | variabel / variable | 17 | M 8  | 10 | 1    |
| 40  | 34 | C+2 | 24             | 10  | variabel / variable | 19 | M 12 | 15 | 2    |
| 50  | 34 | C+2 | 24             | 10  | variabel / variable | 24 | M 12 | 20 | 2    |
| 60  | 45 | C+3 | 32             | 13  | variabel / variable | 30 | M 16 | 25 | 2    |
| 70  | 45 | C+3 | 32             | 13  | variabel / variable | 30 | M 16 | 25 | 2    |
| 80  | 56 | C+4 | 40             | 16  | variabel / variable | 36 | M 20 | 30 | 2    |
| 90  | 56 | C+4 | 40             | 16  | variabel / variable | 41 | M 24 | 35 | 3    |
| 100 | 67 | C+4 | 48             | 19  | variabel / variable | 55 | M 24 | 40 | 4    |
| 110 | 67 | C+4 | 48             | 19  | variabel / variable | 55 | M 24 | 40 | 4    |

\*) CA 20 -> M 6

